

*Δεοντολογία και εφαρμογή ψυχομετρικών τεστ
στην online εποχή:
Το παράδειγμα ενός συστήματος αξιολόγησης
360°*

Παύλος Σταμπουλίδης,
Ψυχολόγος

Διευθυντής Ψυχομετρικών Εφαρμογών, I-Cube A.E.

Παρουσίαση της I-Cube

- e-business re-engineering, e-business process performance measurement, intranet portals, e-learning
- Από το 2000
- Περίπου 140 άτομα προσωπικό

Business Unit Ψυχομετρικών Λύσεων

- Οι ψυχολόγοι αποτελούν μέρος της ομάδας ανάπτυξης και πρέπει να σχεδιάζουν τις βάσεις δεδομένων και να γράφουν κώδικα, λαμβάνοντας αποφάσεις αρχιτεκτονικής της εφαρμογής
- Υψηλού επιπέδου τεχνικό προσωπικό, με πολύ καλές γνώσεις ασφάλειας συστημάτων
- Αναπτύσσουμε πλατφόρμες, όχι περιεχόμενο

Βασικά προϊόντα

- Online τεστ ικανοτήτων & προσωπικότητας
- Αξιολόγηση της απόδοσης εργαζομένων
- Τράπεζες ερωτημάτων και γεννήτριες τεστ
- Αξιολόγηση 360°
- Διαχείριση διαδικασίας αξιολογήσεων
- Γεννήτριες αυτοματοποιημένων αναφορών
- Σειρές επαγγελματικού προσανατολισμού

Υπαρξη τεχνικών προδιαγραφών

Σύνδεση στο internet

Οποιαδήποτε: *ADSL, 3G, GPRS, ISDN ή modem.*

Προτιμώμενη ADSL. Ειδικά επειδή η αναφορά μπορεί να είναι 30 ή 40 σελίδες, με ISDN ή modem, οι αναφορές θα αργούν να έρθουν.

Adobe Acrobat Reader έκδοση 5 ή νεώτερη

Για την ανάγνωση των αναφορών.

Φυλλομετρητής (Browser)

Internet Explorer έκδοση 4 ή νεώτερη, συνιστώμενη 6.

Mozilla Firefox έκδοση 1 ή νεώτερη, συνιστώμενη 2.

Opera έκδοση 9.2 ή νεώτερη.

Στον φυλλομετρητή που θα χρησιμοποιηθεί:

- πρέπει να είναι εγκατεστημένο το (macromedia ή adobe) flash player έκδοση 8 ή νεώτερη.

Οι επόμενες ρυθμίσεις είναι εξ' αρχής ρυθμισμένες έτσι κατά την εγκατάσταση των φυλλομετρητών. Αν έχουν αλλάξει, τότε χρειάζεται να επανέλθουν ως εξής, τουλάχιστον για το www.pyksida.gr:

- Cookies: enabled
- Javascript: enabled

Λειτουργικό σύστημα

Οποιαδήποτε έκδοση των Windows (95, 98, 2000, XP, Vista).

Οποιαδήποτε έκδοση Linux εφόσον έχει εγκατεστημένο τον Firefox με Flash

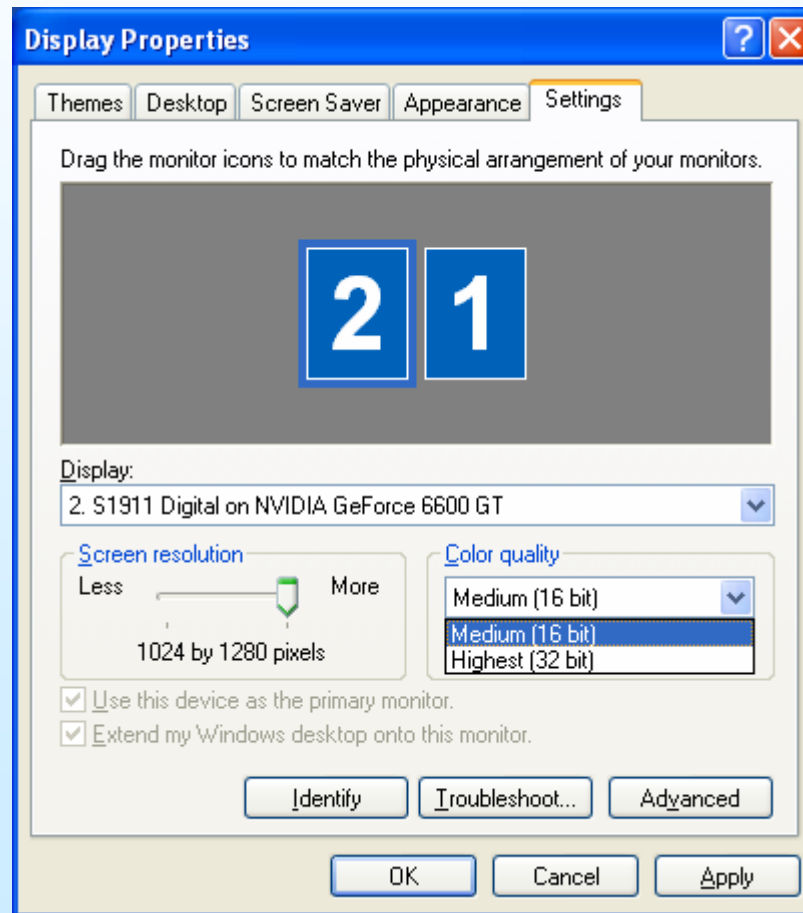
Σταθερή εμφάνιση & λειτουργία (i)

Σε κάποιους υπολογιστές:

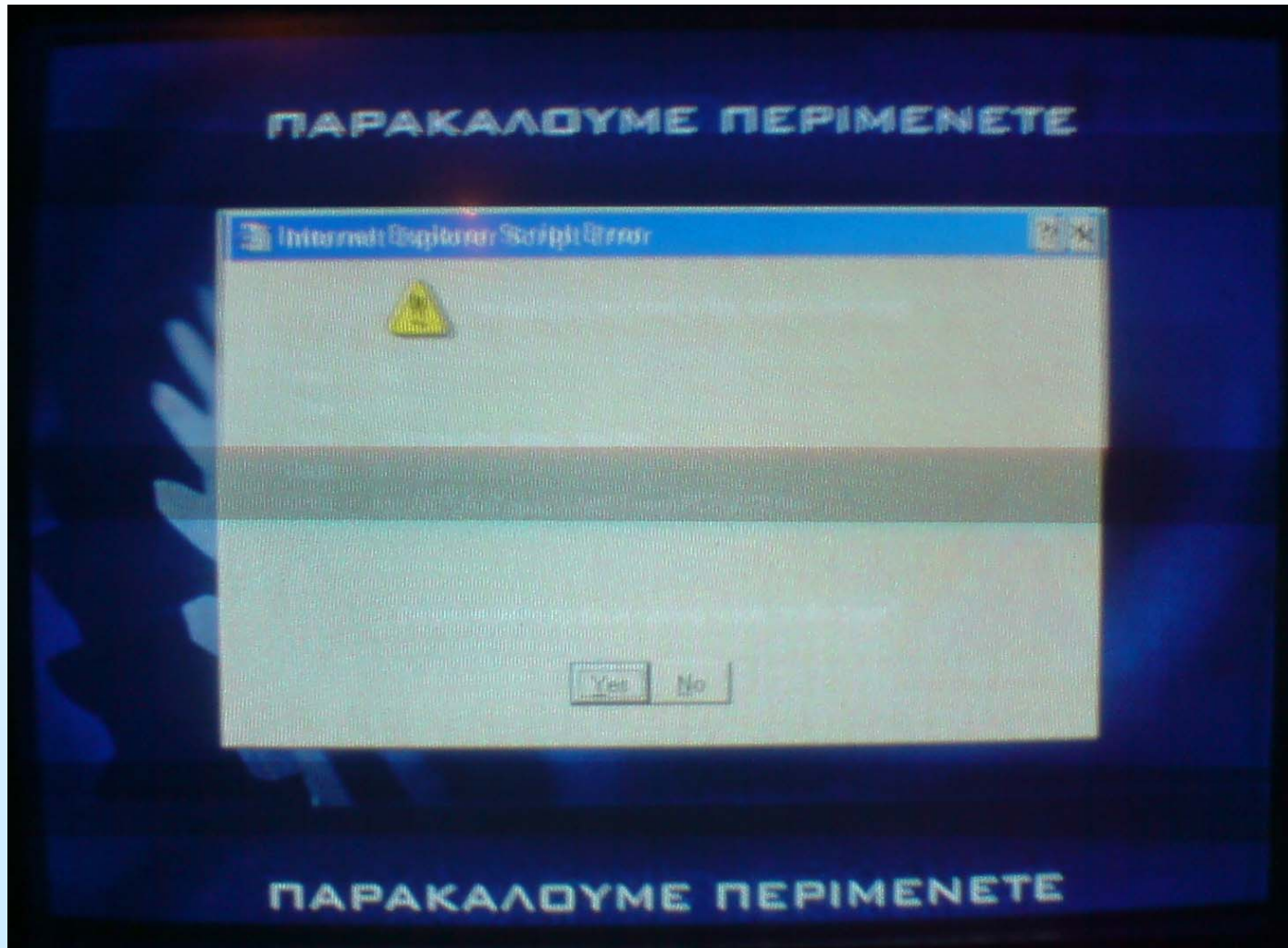
- Πιθανόν τα fonts να είναι διαφορετικά ή να μην φαίνονται τα ελληνικά.
- Μια λειτουργία μπορεί να διαφέρει, π.χ. ένα κουμπί να μην πατιέται.
- Τα χρώματα μπορεί να διαφέρουν ανάλογα με τις ρυθμίσεις της οθόνης.
- Μπορεί τα windows να έχουν ιούς.
- Άλλα προγράμματα που έχει ο χρήστης μπορεί να επηρεάζουν το σχετικό λογισμικό.
- Ενημερώσεις ασφαλείας των Windows.

- Μια λειτουργία μπορεί να διαφέρει, π.χ. ένα κουμπί να μην πατιέται.

- Τα χρώματα μπορεί να διαφέρουν ανάλογα με τις ρυθμίσεις της οθόνης.



- Ενημερώσεις ασφαλείας των Windows - Javascript



Σταθερή εμφάνιση & λειτουργία (προτάσεις)

- Ελάχιστη δυνατή αλληλεπίδραση με το λειτουργικό σύστημα.
- Αναφορές σε PDF, αν πρόκειται να δοθούν στα άτομα.
- Προτίμηση της χρήσης του Flash Player (ο ίδιος κώδικας σε όλες τις πλατφόρμες).
- Αποφυγή μη καλά ελεγμένης Javascript.

Σχεδιασμός που να λαμβάνει υπόψη τη διακύμανση της ζήτησης

- Το ότι δουλεύει για ένα χρήστη, δεν σημαίνει ότι είναι ικανοποιητικό και για 20 ταυτόχρονους χρήστες. (π.χ. 1 δευτερόλεπτο αναμονής για μια σελίδα = 20 δευτερόλεπτα ή και παραπάνω για ένα χρήστη).
- Σχεδιασμός ώστε να μετρηθούν ποιες σελίδες χρησιμοποιούνται συχνά και τι χρόνο απαιτούν.

Πρόβλεψη δυσκολιών

- Αργές συνδέσεις
 - Προτίμηση flash ή ελαφριές καλά σχεδιασμένες σελίδες
- Ικανότητα χειρισμού αποτυχιών σύνδεσης ή τεχνικών προβλημάτων και λάθη χρηστών (π.χ. απώλεια σύνδεσης, επανάληψη πλήκτρων, πάτημα του Refresh, διακοπή του τεστ)

Χρονομετρημένα τεστ

- Ο χρόνος φόρτωσης είτε να μην υπάρχει είτε τουλάχιστον να μην μετράται, γιατί εξαρτάται από την ποιότητα της γραμμής του χρήστη.

Λύση: Με την τεχνολογία flash είναι εφικτό να φορτωθούν πρώτα τα γραφικά και οι οθόνες να διαδέχονται η μία την άλλη χωρίς επιπλέον αναμονή.

Θέματα διεπαφής με το χρήστη

- Να μην υπάρχουν αποπροσανατολιστικά λογότυπα ή γραφικά
- Εμφάνιση μόνο σχετικής πληροφορίας - η οθόνη να μην είναι γεμάτη
- Να επιτρέπεται στους χρήστες να επιστρέψουν στις οδηγίες όπου χρειάζεται
- Οι αλλαγές κατάστασης (π.χ. γκρίζα κουμπιά) να είναι συνεπείς και εύλογες
- Το όνομα του τεστ, ο αριθμός του ερωτήματος και οι οδηγίες να είναι στις ίδιες θέσεις
- Διευκόλυνση των ατόμων με ειδικές ανάγκες
- Παραδείγματα

Ασφάλεια

- Περιορισμός της διαρροής των ερωτημάτων αποφεύγοντας τη χρήση αντιγραφής (copy & paste).
- Να μην μεταδίδει ιούς στον χρήστη
- Κρυπτογραφημένη επικοινωνία
- Προσεκτική χρήση ενδιάμεσων αποθηκείσεων
- Τήρηση νόμων προστασίας προσωπικών δεδομένων
- Τακτικά αντίγραφα ασφαλείας
- Κρυπτογραφήσεις στην αποθήκευση και λοιπά μέτρα ασφαλείας

Νεότερες κατευθύνσεις

- Tablets
- i-phones
- Φωνητικές πύλες

Το παράδειγμα

- Πλήρως από browser, με PDF & Flash Player
- Βασίζεται όσο είναι δυνατόν σε ανοιχτό λογισμικό
 - Προστασία επένδυσης
 - Εύκολη επίλυση προβλημάτων
 - Ασφάλεια
 - Χαμηλό κόστος – δυνατότητα web appliance
- Δέχεται μαζικά τα ατομικά στοιχεία

Το παράδειγμα (II)

- Επιλογές ροής
 - Επιλογή από αξιολογητών από τους αξιολογούμενους με επιβεβαίωση ή το HR
 - Αναφορές προς τους διευθυντές ή τους αξιολογούμενους
 - Όσο πιο απλές οδηγίες γίνεται
 - Υπενθυμίσεις με emails
 - Διαφάνεια της πορείας ολοκλήρωσης

Το παράδειγμα (III)

- Οθόνες όσο πιο λιτές γίνεται
- Σαφείς, απλές οδηγίες
- Αναφορά που να οδηγεί σε ανάπτυξη.
- Ομαδικές αναφορές που δείχνουν τις τάσεις τμημάτων, δημογραφικών στοιχείων και του οργανισμού στο σύνολό του.

Τελικοί Πελάτες

4 ελληνικές και κυπριακές τράπεζες και ένας χρηματοπιστωτικός οργανισμός.

3 ευρωπαϊκά πανεπιστήμια και πολυτεχνεία.

1 εταιρεία πετρελαιοειδών.